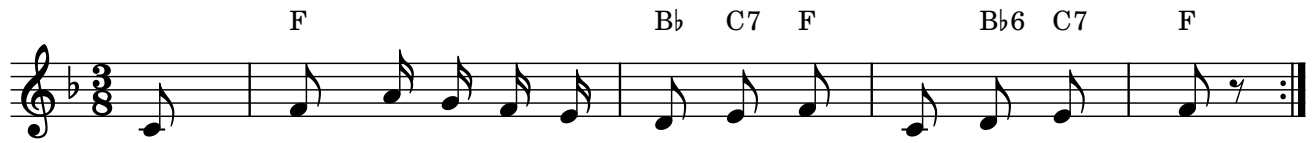


Zum Tanze, da geht ein Mädel

Text/Melodie: Schweden (19.Jh.)



1. Zum Tan - ze, da geht ein Mä - del mit gül - de - nem Band:



Das schlingt sie dem Lieb - sten gar fest um die Hand, das



schlingt sie dem Lieb - sten gar fest um die Hand.

1. Strophe

*Zum Tanze, da geht ein Mädel
mit güldenem Band.
Das schlingt sie dem Liebten
ganz fest um die Hand*

2. Strophe

*Mein herzallerliebstes Mädel,
so lass mich doch los!
Ich lauf die gewisslich
auch so nicht davon.*

3. Strophe

*Kaum löset die schöne Jungfrau
das güldene Band,
da war in den Wald schon
der Bursche gerannt.*