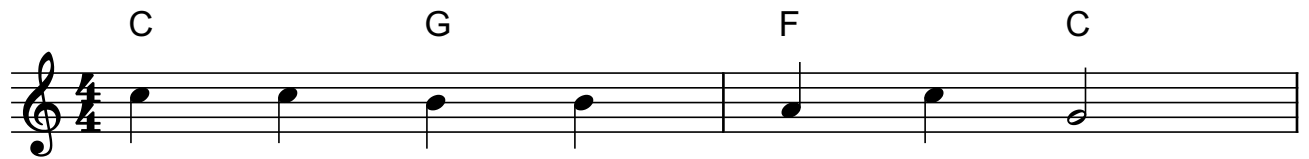
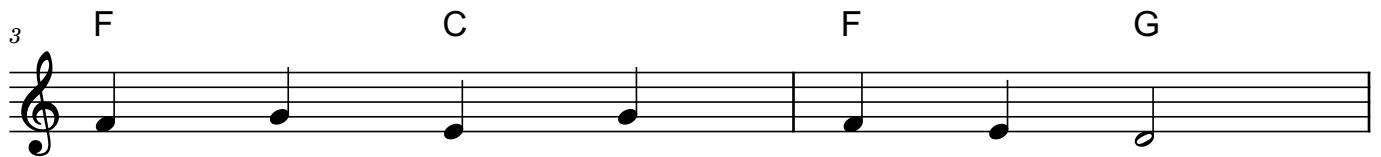


# Bimmelt was die Straß' entlang

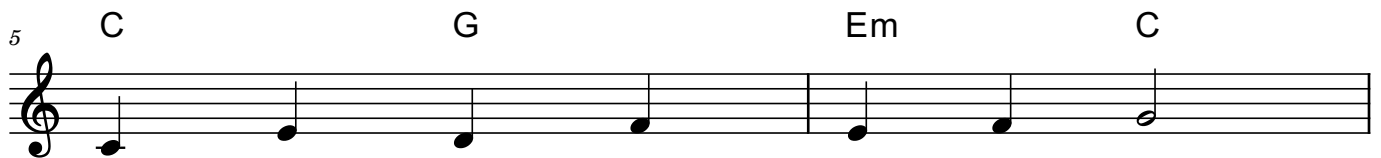
Melodie/Text: traditionell



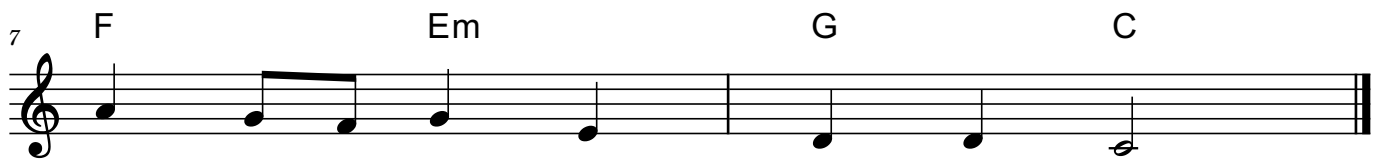
1. Bim - melt was die Straß' ent - lang,



kling und klang und kling und klang,



hält ein Schlit - ten vor dem Tor,



und ein Schim - mel schnauft da - vor.

*1. Strophe*

*Bimmelt was die Straß' entlang,  
kling und klang und kling und klang.  
Hält ein Schlitten vor dem Tor  
und ein Schimmel schnauft davor.*

*2. Strophe*

*Aus dem Schlitten vor dem Haus  
steigt der Nikolaus heraus.  
Durch den Schnee stapft er daher  
und trägt einen Sack gar schwer.*

*3. Strophe*

*Guten Kindern in dem Haus  
leert er seinen Sack wohl aus.  
Kling und klang und kling und klang,  
weiter geht's die Straß' entlang.*